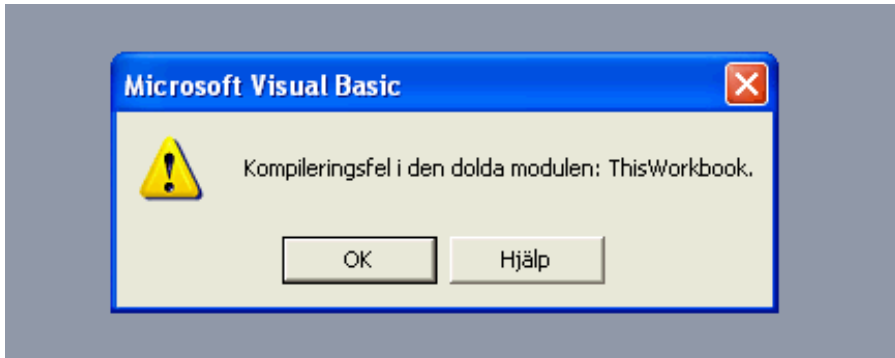
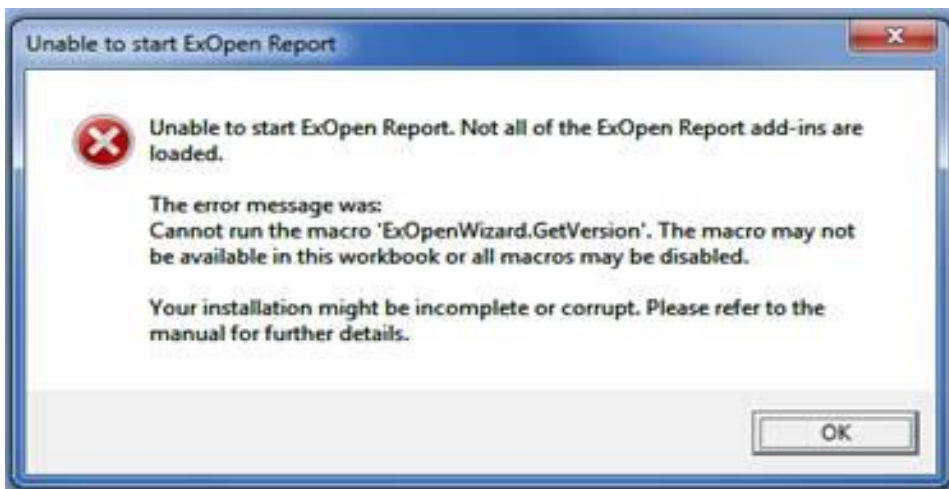


EOR Felmeddelande: "Kompileringsfel I den dolda modulen" (exempel)

Vid uppstart av Excel:



Följt av:



Lösning: Börja med att säkerhetsställa att filen MSCOMCTL.OCX är av en version från 2012-06-06 eller senare.

Filen finns vanligtvis här: C:\Windows\SysWOW64

Den ska uppdateras om man kör windows update, men du kan även ersätta denna fil med din lokala om den är uppdaterad. När den är uppdaterad registrerar du om den från kommandoprompten genom att stänga Excel och öppna kommandoprompten som admin och köra nedan kommando (beroende på var filen mscomctl.ocx finns):

C:\Windows\SysWOW64\mscomctl.ocx

