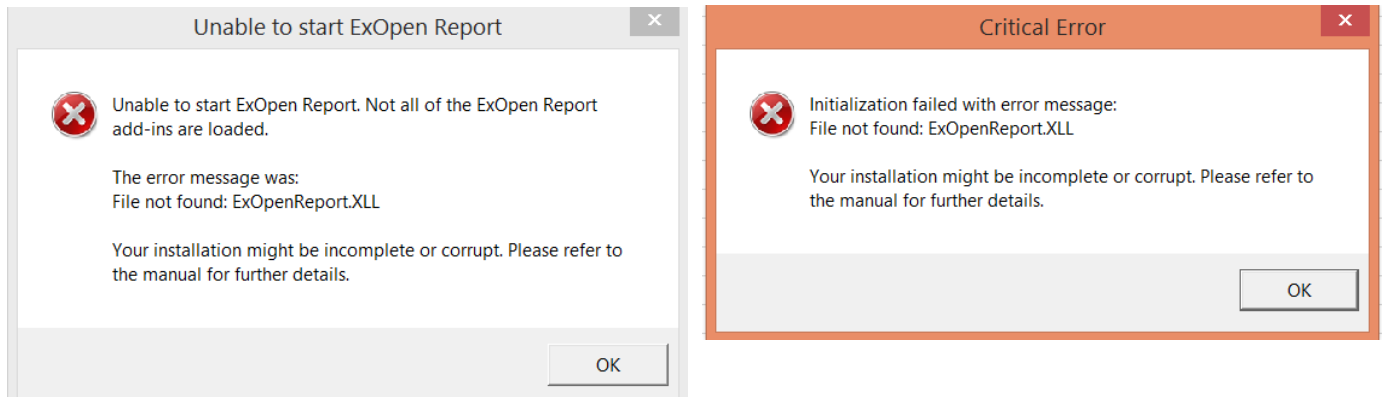


EOR Felmeddelande: "Not all add-ins are loaded" (exempel)



Detta felmeddelande beror på att ett av ExOpen-tilläggen som används av Excel inte är aktiverat. Detta beror oftast på uppdateringar av Office-paketet.

ExOpen Report använder sig av 3 st ExOpen-tillägg (Addins);

ExOpenReport.xll, ExOpenWizard.xla, ExOpenReportRibbon.xlam

För att aktivera tilläggen följer man nedan instruktioner (i Excel):

Klicka på File(Arkiv)-Options(Alternativ)-Add-Ins(Tillägg)-Manage Excel Add-Ins(Hantera tillägg)

Kontrollera att de tre ExOpen-tilläggen är ikryssade – Klicka ok

Om dessa tre tillägg inte finns som val i listan får man lägga till dem manuellt genom att bläddra till mappen där ExOpen Report är installerat. Vanligaste installationsplatserna:

Lokal installation: C:\Program Files (x86)\ExOpen Systems AB\ExOpen Report

Citrix/terminalserver installation: C:\Users\'Användarnamn'\AppData\Roaming\Microsoft\AddIns

Det kan även vara så att man måste lägga in dessa addins som "trusted" och i extrema fall även titta om de har blivit blockade (beror på en patch som Microsoft skickade ut i slutet på sommaren 2016) och då får man högerklicka på de 3 filerna och klicka på "unblock".

För att läsa mer om detta: <https://www.excelcampus.com/vba/add-in-ribbon-disappears/>

Microsfts egna sida om saken:

https://blogs.technet.microsoft.com/the_microsoft_excel_support_team_blog/2016/07/22/excel-workbooks-may-not-open-after-installing-ms16-088/